

СВИНАРНИК-МАТОЧНИК

Для эффективности и рентабельности в свиноводстве решающим является, прежде всего, количество и качество поросят, переводимых из свиарника-маточника для последующего выращивания. Поэтому для современного и хорошо устроенного свинокомплекса очень важно выделить достаточное количество площади под свиарник-маточник и устроить там необходимое количество родильных клеток, в соответствии с планируемым приростом. Конструкция родильных клеток и оборудование свиарника-маточника должны обеспечивать поросятам необходимые условия содержания и безопасность. Базовой составляющей конструкции каждой родильной клетки является станок для опороса. Наша фирма предлагает прямые и наклонные станки для опороса, обеспечивающие надлежащие условия содержания и оптимальный прирост молодняка.

Станок для опороса прямой

Прямые станки для опороса изготавливаются из высококачественной стали горячего цинкования. Они прикрепляются к решётке или к полу с помощью 4 башмаков. Передняя часть станка крепится вертикально к стенке или секции ПВХ ограждения. Станок монтируется с прямым высоким корытом из нержавеющей стали. В нашем предложении имеется два типа станков, которые отличаются между собой боковым окончанием станка - „подвижная труба” или «пальцы».

ПРЕИМУЩЕСТВА:

- крепление с помощью четырёх башмаков к полу гарантирует устойчивость станка,
- использование упоров-ярем защищает поросят от задавливания свиноматкой,
- конструкция клетки обеспечивает свободное регулирование её ширины спереди и сзади, а также длины через калитку клетки,
- высокая установка корыта предотвращает разбрасывание корма свиноматкой,
- боковины станка могут быть оканчиваться „пальцами” или поднимаемой вверх „подвижной трубой”.



станок для опороса прямой с высоким корытом, бок - тип ST3 оканчивается „пальцами”, (KB 12210)



станок для опороса прямой, тип SOLID, с высоким корытом, бок - тип ST4, оканчивается „подвижной трубой” с передней частью St6, адаптирован под поилку Suevia и регулятор воды Aquallevel



родильная клетка со станком для опороса типа ST3

Станок для опороса наклонный

Прикрепляется к полу с помощью 2 башмаков. Крепится к стене под углом с помощью специальных листов. Монтируется с угловым полиэтиленовым корытом. Он меньше прямого станка, поэтому используется там, где мало места.

ПРЕИМУЩЕСТВА:

- при наклонном типе станка обеспечивается оптимальное использование места в клетке,
- установка ярем защищает поросят от задавливания свиноматкой,
- регулировка длины и ширины позволяет подобрать станок под размер свиноматки,
- оковки из нержавеющей стали защищают полиэтиленовое корыто от изгибания



станок для опороса наклонный с корытом из полиэтилена

Корыто угловое из полиэтилена

Корыто угловое выполнено из полиэтилена с оковкой из стальных нержавеющей элементов, предназначено для наклонного станка для опороса. Крепится с правой или левой стороны станка. Ёмкость корыта - 12 л.

ПРЕИМУЩЕСТВА:

- устойчиво к агрессивному воздействию окружающей среды свиарника,
- оковки из нержавеющей стали защищают края корыта от изгрызания
- устойчиво к натяжению.

Корыто высокое прямоугольное

Корыто высокое прямоугольное выполнено из нержавеющей стали и предназначено для прямого станка для опороса. Ёмкость корыта - 15 литров или 22 литра.

ПРЕИМУЩЕСТВА:

- устойчиво к коррозии и агрессивному воздействию окружающей среды свиарника;
- его высота и глубина предотвращают выбрасывание корма из корыта, что важно с точки зрения экономии,
- высокая передняя часть защищает доски ПВХ от повреждения свиноматкой.



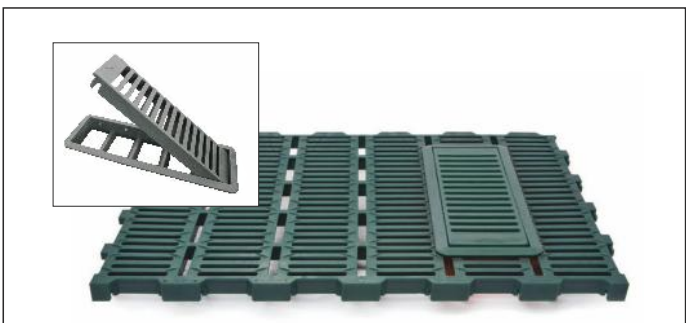
Корыто прямоугольное высокое в свиарнике-маточнике с системой кормления Gestal Solo

Заслонка для вывода нечистот

Заслонка выполнена из пластика. Она встраивается в любую систему пластиковых щелевых полов. Размеры заслонки: 35,5 x 10,5 см.

ПРЕИМУЩЕСТВА:

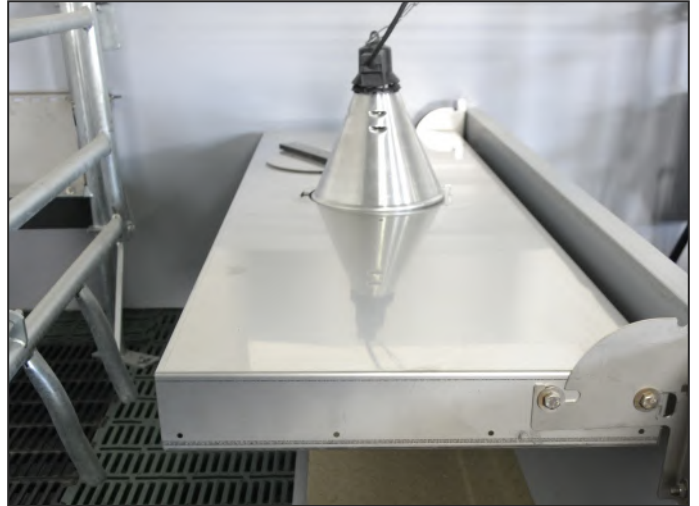
- возможность удаления отходов от свиноматки, когда ещё не появились поросята, способствует её содержанию в чистоте,
- заслонка легко закрывается и открывается



Заслонка для вывода нечистот

Будки для поросят

Будки для поросят используются в родильных клетках и загонках для подсосков. Они представляют собой отличное дополнение для системы обогрева, обеспечивая повышение её эффективности, снижение расхода электроэнергии, а также снижение воздействия источника тепла на температуру во всём загоне. Их можно использовать как в сочетании с напольными матами, так и с висячими излучателями. В нашем предложении имеются будки прямоугольные, угловые и перегородчатые. Могут быть выполнены из нержавеющей стали и из пластика.



будка для поросят из нержавеющей стали в родильной клетке

ПРЕИМУЩЕСТВА БУДОК ИЗ НЕРЖАВЕЮЩЕЙ СТАЛИ:

- имеют заслонку из полиэтилена, благодаря чему в будке поддерживается тепло,
- размеры будок адаптированы к размерам электрических или водных нагревательных матов,
- имеют отверстие под излучатель, которое закрывается после удаления излучателя.



Будка для поросят из пластика в родильной клетке

ПРЕИМУЩЕСТВА БУДОК ИЗ ПЛАСТИКА

- у будок из пластика можно регулировать высоту,
- будка выполняется из материала, устойчивого к высоким температурам,
- будка лёгкая, то есть не давит на ограждение,
- легко поддерживать в чистоте, можно мыть, не повреждая.

Нагревательные маты

В родильных клетках поросятам и свиноматкам крайне необходимо обеспечить оптимальный уровень тепла. Использование приспособлений для обогрева в виде нагревательных матов позволяет получить оптимальную температуру, одновременно избегая перегревания свиноматок. Маты можно вставлять под решётки или класть поверх. В нашем предложении имеются нагревательные маты из разных материалов и разных размеров.

Название	материал	тип: вода/электричество	способ установки
Тип 1	Полимербетон	водная установка	Уложены на балках
Тип 2	Полимербетон	230V электропитание	Уложены на балках
Тип 3	пластик	230V электропитание	уложены на решётке
Тип 4	пластик	водная установка	Уложены на балках

ПРЕИМУЩЕСТВА:

- эффективный обогрев поросят, что способствует их быстрому росту и меньшей подверженности заболеваниям,
- равномерное распределение температуры по всей обогреваемой площади,
- лёгкость в содержании в чистоте.

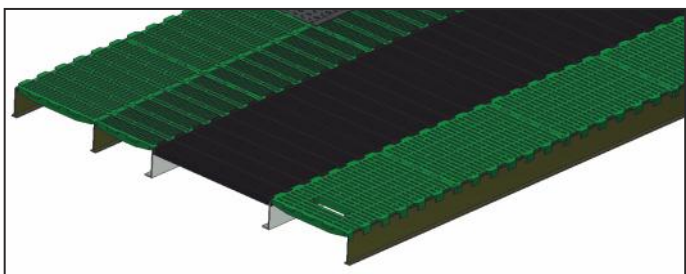


полы в родильной клетке на основе пластиковых и бетонных решёток

Балки

Балки служат в качестве опор под решётки. Типы балок:

- выполненные из пластика, армированные стекловолокном, предназначенные для родовых клеток, загонov для подсосков и подсвинков
- металлические оцинкованные, разной длины, в зависимости от индивидуальных потребностей заказчика.



балки опорные под решётки, пластиковые и бетонные



мат водный полимербетонный



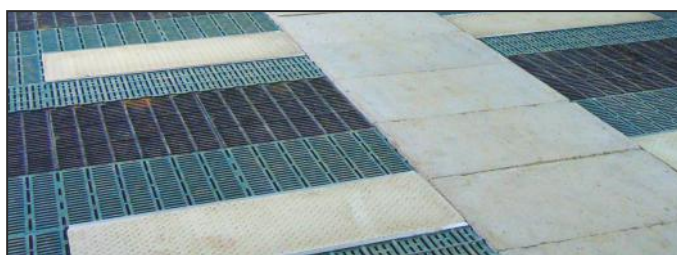
мат электрический полимербетонный



мат электрический пластиковый



мат водный пластиковый



мат электрический полимербетонный

Полы

Тип пола в свинарнике однозначно определяет систему содержания поросят. Полы должны иметь надлежащие характеристики, соответствующие предписаниям строительного законодательства и обеспечивающие животным комфорт и безопасность как при движении, так и в состоянии покоя. В свинарнике-маточнике нами используются различные конфигурации полов на решётчатой основе.

Мы предлагаем следующие типы щелевых полов:

- пластиковые для свиноматок,
- пластиковые для свиноматок цельные,
- пластиковые для подсосков,
- бетонные,
- бетонные с возвышением.



бетонная решётка под свиноматку



пластиковая решётка под свиноматку



Аугустово 6, Добрч 86-022, Польша,
тел. +48 52 364 96 07
e-mail: info@wesstron.pl
WWW.WESSTRON.PL