



СИСТЕМА ЖИДКОГО КОРМЛЕНИЯ

Дозаторы для корма



дозатор одинарный
ёмкостью 7 л

дозатор двойной
ёмкостью 7 л

дозатор наклонный
ёмкостью 6 и 10 л

Дозаторы для корма предназначены для индивидуального кормления свиноматок; предлагается три модели дозаторов. Предназначены для крепления к трубе диаметром 60 миллиметров с возможностью использования переходника на 45 миллиметров в диаметре. Имеют прозрачный пластиковый корпус.

ПРЕИМУЩЕСТВА:

- точная дозировка корма,
- однородное заполнение бункера,
- возможность перекрытия каждого дозатора с помощью одной заслонки.

Кормовые силосы из стекловолоконного ламината

Кормовые силосы выполнены из стекловолокна в сочетании с несущей конструкцией из стали горячего цинкования предназначены для складирования кормовых смесей, зерна и других материалов. Новый тип силосов SIA-GL с горизонтальным соединением. Верхняя часть белая, нижняя часть серая, снаружи шероховатая, а внутри гладкая (отделана гелькоутом). Стандартно силосы оборудованы лестницей. По просьбе клиента можем дополнительно оборудовать соединительным каналом к кормовому транспортёру или приспособлением для механического открывания верхней заслонки либо же дополнительной лестницей.



силос из стекловолоконного ламината,
предлагаемая ёмкость: 3,6; 4,8; 6; 7,2; 9; 10,8; 12; 13,2; 15 и 18,6м³

ПРЕИМУЩЕСТВА:

- благодаря отличным изоляционным свойствам на стенках не конденсируется водяной пар, складываемые кормовые смеси не приклеиваются к стенкам, что исключает проблемы, связанные с необходимостью частой очистки и сокращает риск появления плесени

Силосы кормовые металлические

Кормовые силосы предназначены для хранения кормовых смесей и отрубей. Выполнены из высококачественной плоской оцинкованной стали. Наполнение бункера производится через загрузочную трубу, заканчивающуюся быстроразъёмным соединением. В стандартном оборудовании силоса имеется ручная открываемая крышка для альтернативной загрузки. Выгрузка складываемого корма может производиться пользователем с помощью спирального, цепного или червячного транспортёра.

ПРЕИМУЩЕСТВА:

- толщина жёсткого листа и солидная конструкция обеспечивают высокую устойчивость и надёжность силосов,
- ноги из оцинкованной стали гарантируют большую устойчивость к коррозии,
- соответствующий угол схода воронки и выпускное отверстие диаметром 440 мм обеспечивает свободное прохождение корма в систему транспортёров,
- дополнительно предлагается приспособление для боковой загрузки воронки, с целью получения возможности независимого забора корма из бункера.



силос из оцинкованной стали,
предлагаемая ёмкость: 3; 5,15; 8; 12,9; 17,5; 22 и 26,5м³

Весы для взвешивания животных с клеткой

Электронные весы для животных предназначены для быстрого и точного взвешивания свиней в животноводческих хозяйствах. Стандартные габариты весов: ширина - 50 см, длина - 150 см и диапазон взвешивания - до 500 кг. На заказ изготавливаем весы нестандартных размеров с большим диапазоном взвешивания, а также весы с вертикальными прутами и весовые платформы без клетки. Каждые весы оборудованы лампочкой LED и встроенной батареей.

ПРЕИМУЩЕСТВА:

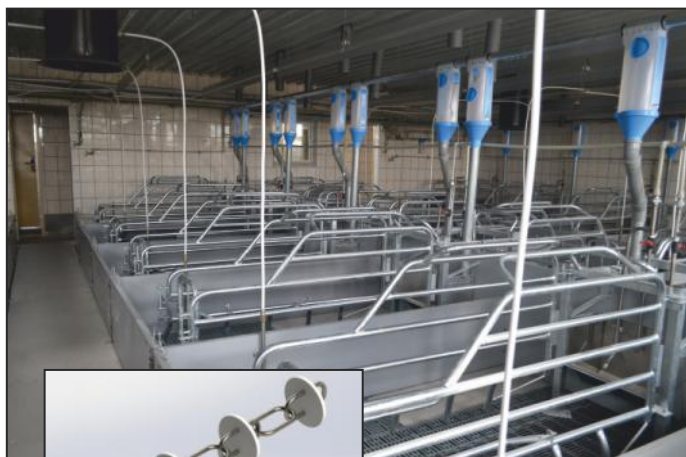
- металлическая конструкция горячего цинкования обеспечивает устойчивость весов при использовании,
- специальные рукоятки и резиновые колёсики облегчают перемещение весов,
- имеет противоскользящее основание.

Система цепной подачи корма

Система цепной подачи корма применяется для кормления всех технологических групп животных. В ней для транспортировки корма используется транспортёр цепь-шайба, который состоит из ведомых по закрытой трубе отдельных шайб из пластика, соединённых между собой цепью. Цепь является прочной и лёгкой в соединении.

ПРЕИМУЩЕСТВА:

- гибкость элементов установки позволяет установить транспортёр в хозяйственной постройке любой конфигурации,
- установку можно монтировать непосредственно под силосом или подавать на неё корм через спиральный транспортёр.



свинарник-маточник оборудован транспортёром цепь-шайба

Спиральный транспортёр подачи корма

Спиральный транспортёр монтируется главным образом там, где корыта установлены по прямой при максимум 70 м длины кормовой линии. Подача корма производится с помощью спирали, расположенной в трубе ПВХ. Спираль из высококачественной стали является очень эластичной и гибкой, при этом характеризуется максимальной прочностью. Труба ПВХ может быть прямой или загнутой максимум на 30°

ПРЕИМУЩЕСТВА:

- в трубе ПВХ можно устроить любое количество выпускных отверстий,
- специальная крышка выпускной трубы позволяет перекрыть конкретное выпускное отверстие при отсутствии животных в загоне,
- с помощью засыпных корзин транспортёр можно удлинить или изменить его направление.



свинарник-откормочник оборудован спиральным транспортёром подачи корма

Электрические дозаторы корма FND

Электрические дозаторы корма FND позволяют индивидуально подобрать количество корма для каждого животного. Данные по кормлению архивируются, благодаря чему свиновод полностью контролирует кондицию свиноматки. Системой можно управлять из свинарника, из офиса или дистанционно из любой точки мира посредством доступа в Интернет. Режим управления поддерживается нашей авторской системой Fetura Cloud и приложением для смартфона и планшета.

Система осуществляет мониторинг и анализ потребляемого корма, высылая точные отчёты, отображающие состояние Вашей свиноматки. Дозаторы можно использовать также для кормления хряков-производителей.

Мы предлагаем два типа дозаторов:

- ический проводной дозатор – FND
- электрический беспроводной дозатор с коммуникацией RFID



электрический проводной дозатор– FND

электрический дозатор с коммуникацией RFID



электрические дозаторы корма в секторе для покрытия самок

Rzad 1									
3201	3202	3203	3204	3205	3206	3207	3208	3209	
158	70	150	215	153	179	196	201	178	
141	141	140	140	142	141	141	140	138	
2,6/6,5kg	2,6/6,5kg	3,5/5,9kg	3,5/5,9kg	4,1/6,7kg	1,2/6,1kg	3,7/6,1kg	2,4/5,9kg	3,6/4,5kg	
■■■■■	■■■■■	■■■■■	■■■■■	■■■■■	■■■■■	■■■■■	■■■■■	■■■■■	
Rzad 2									
3210	3211	3212	3213	3214	3215	3216	3217	3218	
152	246	165	171	111	214	181	226	207	
138	137	139	138	139	138	136	138	138	
3,8/4,8kg	3,4/4,2kg	3,4/5,6kg	3,8/4,8kg	4,1/5,0kg	2,9/4,8kg	2,9/3,6kg	4,0/5,0kg	3,0/5,0kg	
■■■■■	■■■■■	■■■■■	■■■■■	■■■■■	■■■■■	■■■■■	■■■■■	■■■■■	

карта питания и кондиции конкретной свиноматки

Картинка из мобильного приложения системы Fetura Cloud

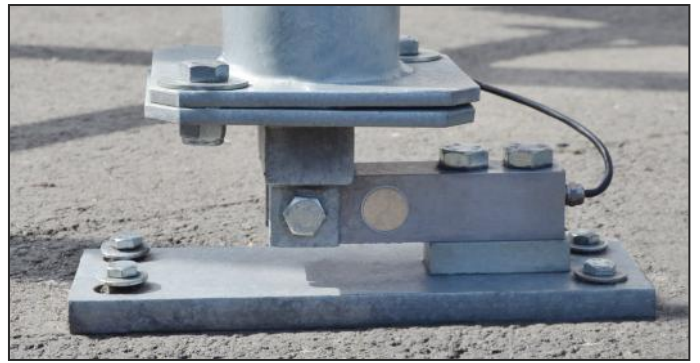
ПРЕИМУЩЕСТВА:

- сбор данных и статистика дневного расхода корма,
- снижение трудозатрат,
- многократная подача корма в корыта в течение суток позволяет правильно кормить свиноматку,
- контроль кондиции свиноматки.

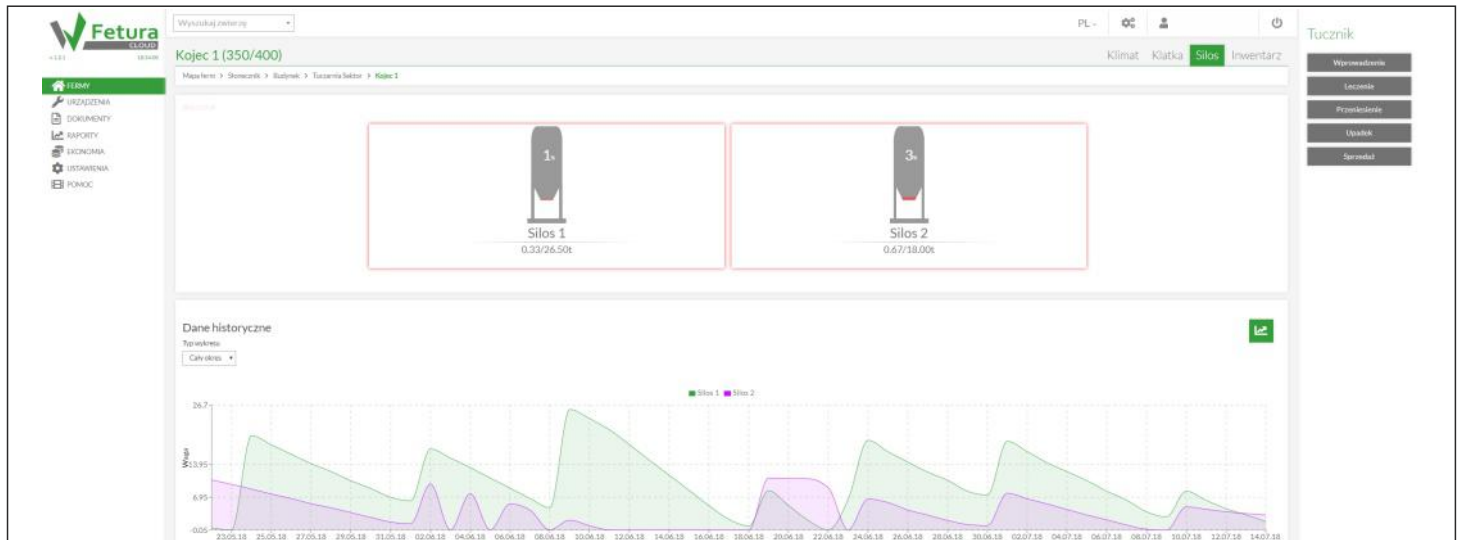
Системы взвешивания корма в силосах

Целью системы взвешивания корма в силосах является получение информации об изменении его количества. Система состоит из контрольной панели и соответствующего количества подключённых СИЛОСНЫХ ВЕСОВ. К одной панели можно подключить 5 весов, оборудованных 3 - 6 датчиками.

С помощью системы Fetura Cloud можно считывать данные и архивировать результаты за различные периоды. Это позволяет управлять количеством корма в силосах, контролировать расход корма по секторам и увеличивать экономическую прибыль.



весовая панель и весы под силос



картинка: текущий расход корма в свиноматочнике-откормочнике – система Fetura Cloud



картинка: история расхода корма на ферме на конкретный момент – система Fetura Cloud

ПРЕИМУЩЕСТВА:

- система является расширяемой, что означает, что к системе с одной панелью и одними весами можно добавить очередные весы,
- текущая информация о количестве корма в силосах,
- простая градуировка весов, благодаря чему система проста в обслуживании и благоприятна пользователю,
- создание статистики,
- контроль потока корма в силосах.



Augustowo 6, 86-022 Dobrcz, **POLAND**
tel. +48 52 364 96 07,
e-mail: info@wesstron.pl
WWW.WESSTRON.PL