



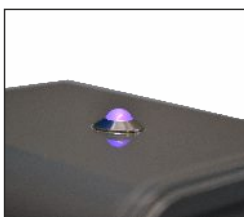
Opis działania

Bezprzewodowy system restrykcyjnego karmienia lochy w kojcach grupowych. Urządzenie montowane pod koszem zasypowym dołączonym w zestawie realizujące karmienie według krzywych żywieniowych. Dozownik One to Group zapewnia indywidualny program karmienia dla każdej lochy znajdującej się w kojcu. Montowany w kojcu samoblokującym, zapewnia obsługę do 20 loch.

Dioda świetlna

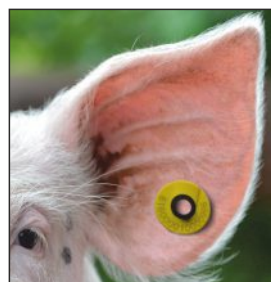
Informuje o stanie pracy Dozownika One to Group

- kolor czerwony mrugający - alarm
- kolor fioletowy pulsujący- urządzenie zablokowane- pomija dawki karmienia do odwołania
- kolor zielony pulsujący - dozownik działa prawidłowo
- kolor biały pulsujący- nieprzypisana krzywa żywieniowa dla lochy



Schemat działania RFID

Informacja o zidentyfikowanej losze

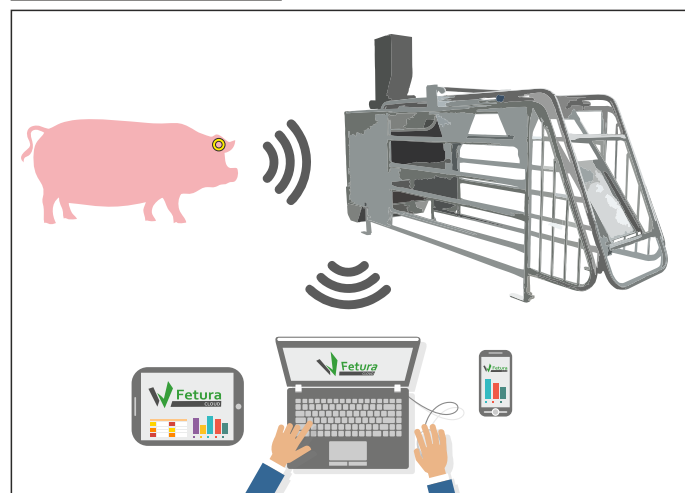


Każde zwierzę posiada responder. Dzięki zastosowaniu systemu RFID zidentyfikowana locha otrzymuje przypisaną dawkę paszy.

Schemat działania Dozownika One to Group

Krzywe żywieniowe

- Konfiguracja 15 krzywych żywieniowych podzielonych na 3 grupy z możliwością dopasowania do kondycji lochy: XS, S, M, L, XL
- Każda krzywa żywieniowa posiada maks. 150 dni żywienia, obejmuje cały cykl lochy
- Każda locha ma przypisaną krzywą żywieniową
- Istnieje możliwość zmiany dawki krzywej, dnia krzywej, zwiększenia lub zmniejszenia dawki dziennej, zatrzymania podawania paszy.



Dozownik One to Group zapewnia utrzymanie lochy w dobrej kondycji. Dozowniki ułatwiają pracę i obsługę stada eliminując czynnik ludzki w procesie precyzyjnego żywienia loch oraz ograniczają straty paszy. Dane żywieniowe zbierane są w czasie rzeczywistym i prezentowane w formie raportów. Sterowanie urządzeniami następuje z poziomu Kontrolera One and Group zamontowanego w budynku, urządzeń mobilnych, komputera w zależności od wybranej wersji sterowania.



Fetura Dozownik Elektroniczny One to Group

- Obudowa z tworzywa sztucznego i stali nierdzewnej INOX
- Stopień ochrony IP65
- Zasilanie 230VAC, 50Hz, 31W
- Prąd znamionowy 230VAC, 50Hz, 270mA
- Maks. prąd 230VAC, 50Hz, 410mA
- Przewód elektryczny LIYY8x0,25 ośmiożyłowy długości 4m
- W dozowniku zainstalowano sprzężenie zwrotne informujące o blokadzie silnika
- Numer katalogowy: (17027)



Komunikatory świetlne

Umożliwiają zgłoszenie informacji przez pracownika do systemu



Komunikator czerwony - Przytrzymanie czerwonego komunikatora powyżej 3s zgłasza alarm- dioda świetlna na dozowniku zmienia kolor na czerwony i mruga. Przytrzymanie ponowne powyżej 3 sekund odwołuje alarm.



Komunikator zielony - Wciśnięcie komunikatora powoduje wstrzymanie działania dozownika do odwołania. Dioda świeci kolorem pulsującym fioletowym. Ponowne przyciśnięcie przywraca pracę dozownika. Dioda zmienia kolor na zielony pulsujący.