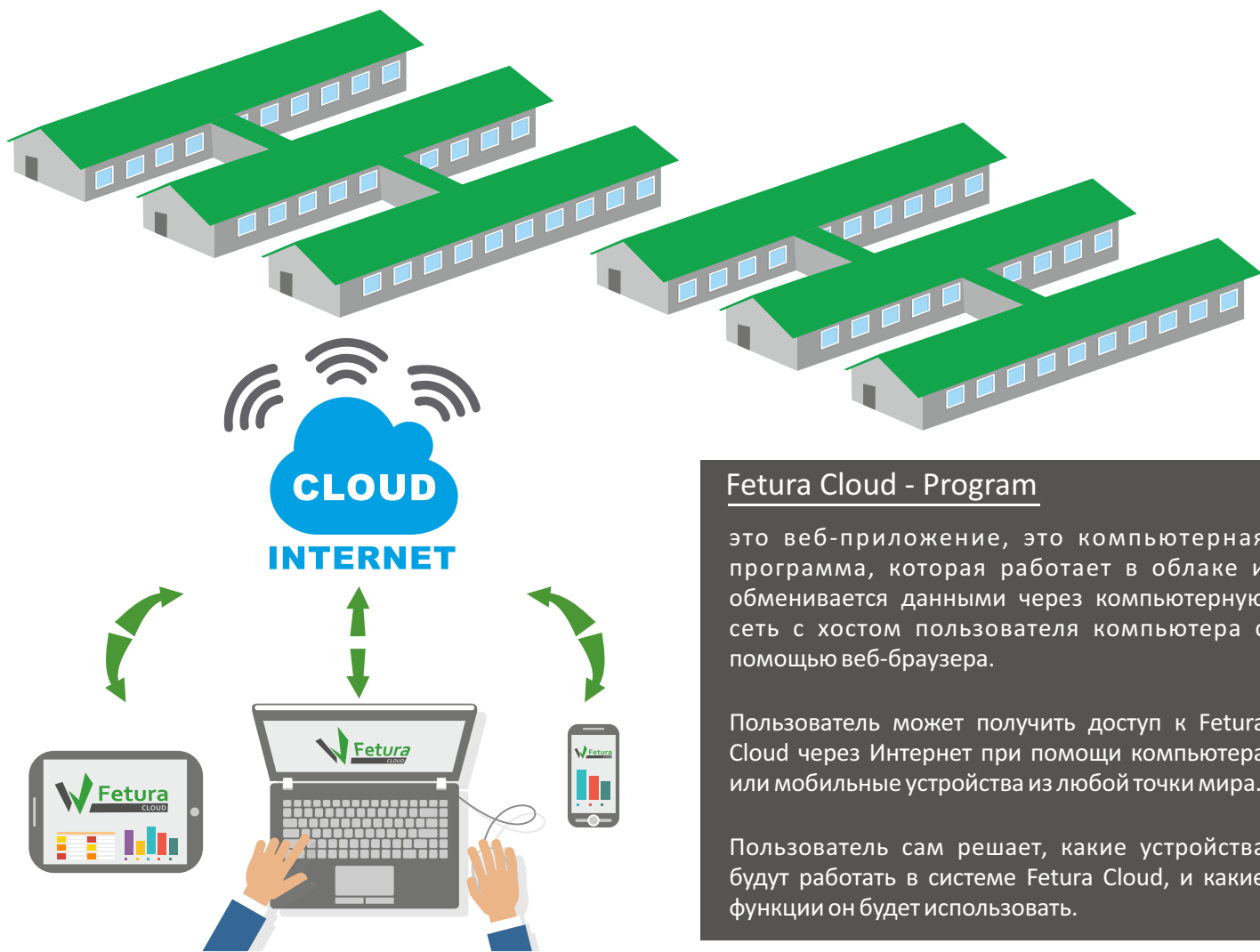


Fetura Cloud

интеллектуальная система управления фермой



Fetura Cloud - Program

это веб-приложение, это компьютерная программа, которая работает в облаке и обменивается данными через компьютерную сеть с хостом пользователя компьютера с помощью веб-браузера.

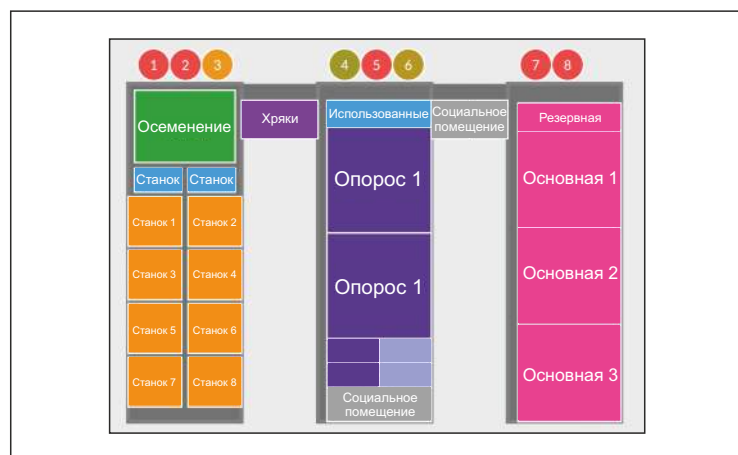
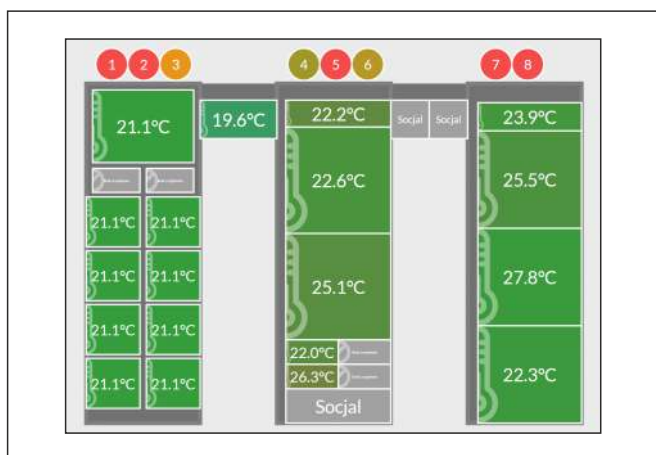
Пользователь может получить доступ к Fetura Cloud через Интернет при помощи компьютера или мобильные устройства из любой точки мира.

Пользователь сам решает, какие устройства будут работать в системе Fetura Cloud, и какие функции он будет использовать.



Fetura Cloud - Для чего это нужно и что это дает?

- дистанционное обслуживание, наблюдение и мониторинг оборудования, установленного на животноводческих объектах
- графическое изображение фермы, разделенной на сектора, секции и бункеры
- мониторинг: дистанционное считывание текущих параметров оборудования
- удаленный сервис: изменение параметров оборудования
- тревога: согласно с ранее установленными порогам
- история: работы, состояния и параметров установленных настроек оборудования
- отчетность: представление данных в виде графиков и таблиц
- контроль: управление доступом для отдельных сотрудников
- безопасность: хранение и шифрование данных в облаке и идентификация пользователей, вносящих изменения в устройства
- идентификация: распознавание животных по меткам RFID



Fetura Cloud - Цель и идея:

- Оптимизация процессов управления и контроля фермы с использованием одного приложения для множества устройств
- Данные, собранные Fetura Cloud, хранятся и хранятся в облаке, а не на локальном компьютере
- Данные могут быть экспортированы в файлы Excel
- Обновление приложения позволяет управлять другими устройствами, появляющимися на рынке
- Приложение Fetura Cloud помимо устройств также поддерживает программу Fetura Разведение

Требования:

- доступ в Интернет (минимум 4 Мбит/с)
- 2 Гб свободного дискового пространства (компьютер)
- 2 Гб памяти RAM
- рекомендуется Google Chrome