



**INFORMACJE DODATKOWE
OKNA I DRZWI
INWENTARSKIE**

 **wesstron**

DRZWI INWENTARSKIE

Drzwi inwentarskie

Produkowane przez firmę Wesstron drzwi inwentarskie to proste i trwałe rozwiązanie stosowane w nowoczesnych budynkach inwentarskich. Skrzydło montowane jest do ościeżnicy za pomocą trzech stabilnych i regulowanych zawiasów z listwami mocującymi. Konstrukcja skrzydła wykonana jest ze spawanych, zamkniętych ceowników, wypełniona profilem PVC o grubości 3,5 cm. Wszystkie elementy drzwi wykonane są ze stali nierdzewnej. W górnej części istnieje możliwość wstawienia okna o wymiarach 50 x 50 cm. W dolnej części natomiast możemy wyposażyć drzwi w otwór wentylacyjny z ręcznie regulowaną zasuwą, podnoszoną do wysokości 74 cm. Oferowane drzwi produkujemy w wersji prawej i lewej.

ZALETY:

- konstrukcja skrzydła zapewnia doskonałą sztywność drzwi,
- okno w drzwiach ułatwia hodowcy kontrolę stanu pomieszczenia bez konieczności wchodzenia do środka,
- otwór wentylacyjny z regulowaną zasuwą dodatkowo wentyluje pomieszczenie.

DOSTĘPNE WERSJE:

- drzwi pełne,
- drzwi z oknem,
- drzwi z otworem i zasuwą.

WERSJA DRZWI W ZALEŻNOŚCI OD SZEROKOŚCI (B)

wersja	szerokość otworu w ścianie B (mm)	szerokość światła futryny B1 (mm)
1	1 000	930
2	900	830
3	800	730
4	700	630

WERSJA DRZWI O DANEJ WYSOKOŚCI (H)

wys. otworu w ścianie (mm)	wysokość światła futryny (mm)
2 100	2 065

WERSJA DRZWI Z OTWOREM WENTYLACYJNYM (wysokość otworu 740 mm)

wersja	szerokość otworu w ścianie B (mm)	szerokość otworu wentylacyjnego B1 (mm)
1	1 000	730
2	900	630
3	800	530



drzwi inwentarskie pełne



drzwi inwentarskie z oknem



drzwi inwentarskie z otworem i zasuwą

OKNA INWENTARSKIE

Okna inwentarskie

Wykonane są z profilu PVC oraz podwójnej szyby. Idealnie nadają się do pomieszczeń budynków, w których panują trudne warunki atmosferyczne. Są odporne na zmiany wilgotności powietrza, promieniowanie słoneczne (odporność na przebarwienia) oraz na kwaśne środowisko biochemiczne panujące w budynkach inwentarskich. Nasze okna posiadają pięciokomorowe profile, co gwarantuje ich większą stabilność. Niewielkie wymiary ościeżnic oraz listew przyszybowych pozwalają na uzyskanie maksymalnie dużej powierzchni szkła, dzięki czemu transmisja światła do wnętrza budynku może być zwiększona do 50%.



okno inwentarskie o wymiarach 86,5 x 83,5 cm



okno inwentarskie o wymiarach 120 x 90 cm

ZALETY:

- nie wymagają konserwacji (malowania),
- możliwość całkowitego wyjęcia szyby zapewnia dodatkową wentylację budynku oraz ułatwia utrzymanie czystości,
- istnieje możliwość dodatkowego zamontowania w tych oknach siatek stalowych chroniących pomieszczenie przed gryzoniami,
- na życzenie klienta realizujemy zamówienia na okna o niestandardowych rozmiarach,
- łatwy montaż.

Czerpnia powietrza

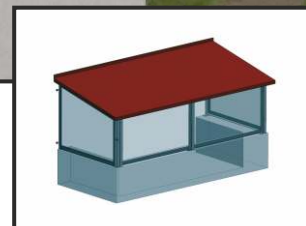
Czerpnia powietrza jest konstrukcją stalową segmentową, skręcaną, wykonaną ze stali cynkowanej ogniwo. Ramy konstrukcji wypełnione są siatką stalową o odpowiedniej wielkości oczek. Zamyka ona wejście podziemnego kanału wentylacyjnego.

ZALETY:

- zabezpiecza kanał wentylacyjny przed dostępem gryzoni, ptaków i osób postronnych,
- dach wykonany z malowanej blachy stalowej galwanizowanej chroni kanał przed opadami atmosferycznymi,
- wielkość powierzchni ścian zapewnia zerowe opory przepływu powietrza,
- boczna ściana, zamknięta oknem uchylnym umożliwia inspekcję podziemnego kanału wentylacyjnego.



czerpnia powietrza



Augustowo 6, 86-022 Dobrcz
tel. +48 52 364 96 07,
e-mail: info@wesstron.pl
WWW.WESSTRON.PL